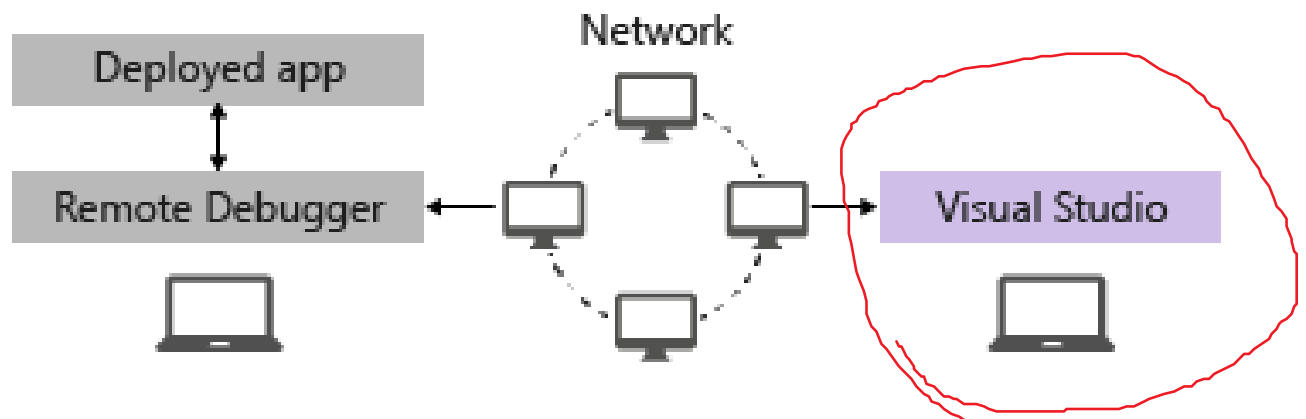


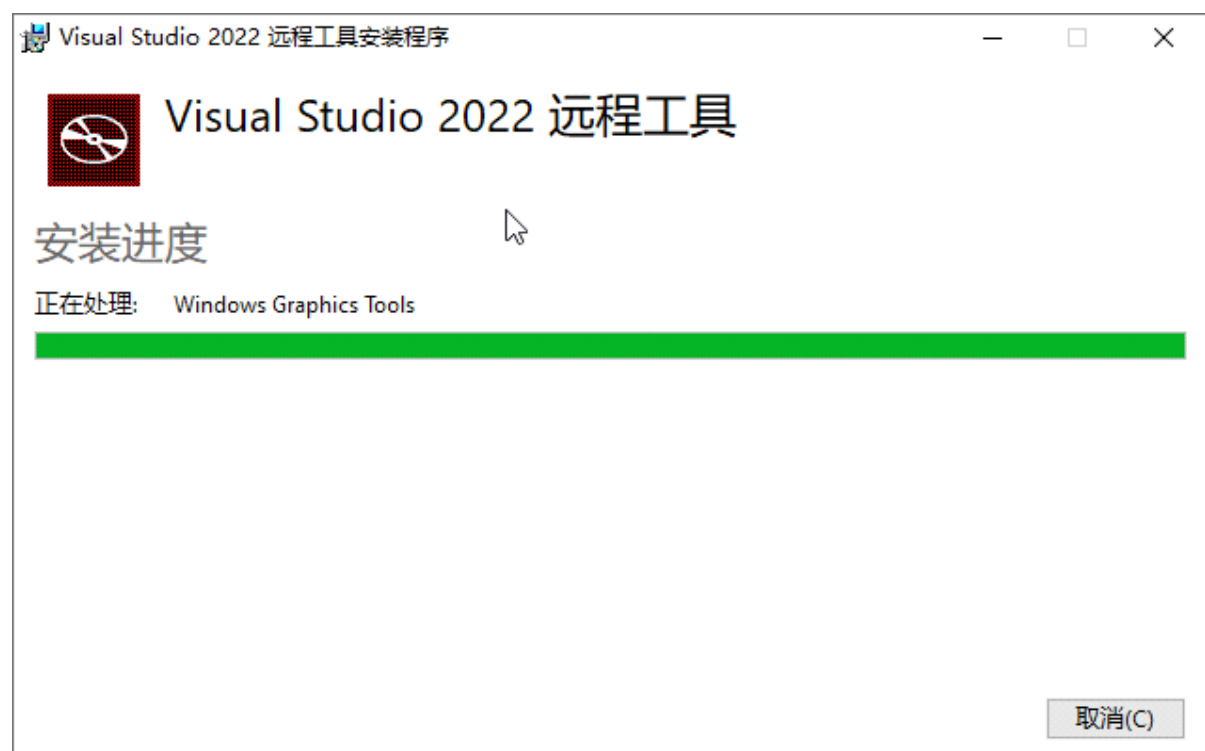
第10期-远程调试其它服务器上的程序

远程调试原理



下载安装调试工具

下载工具: <https://visualstudio.microsoft.com/zh-hans/downloads>

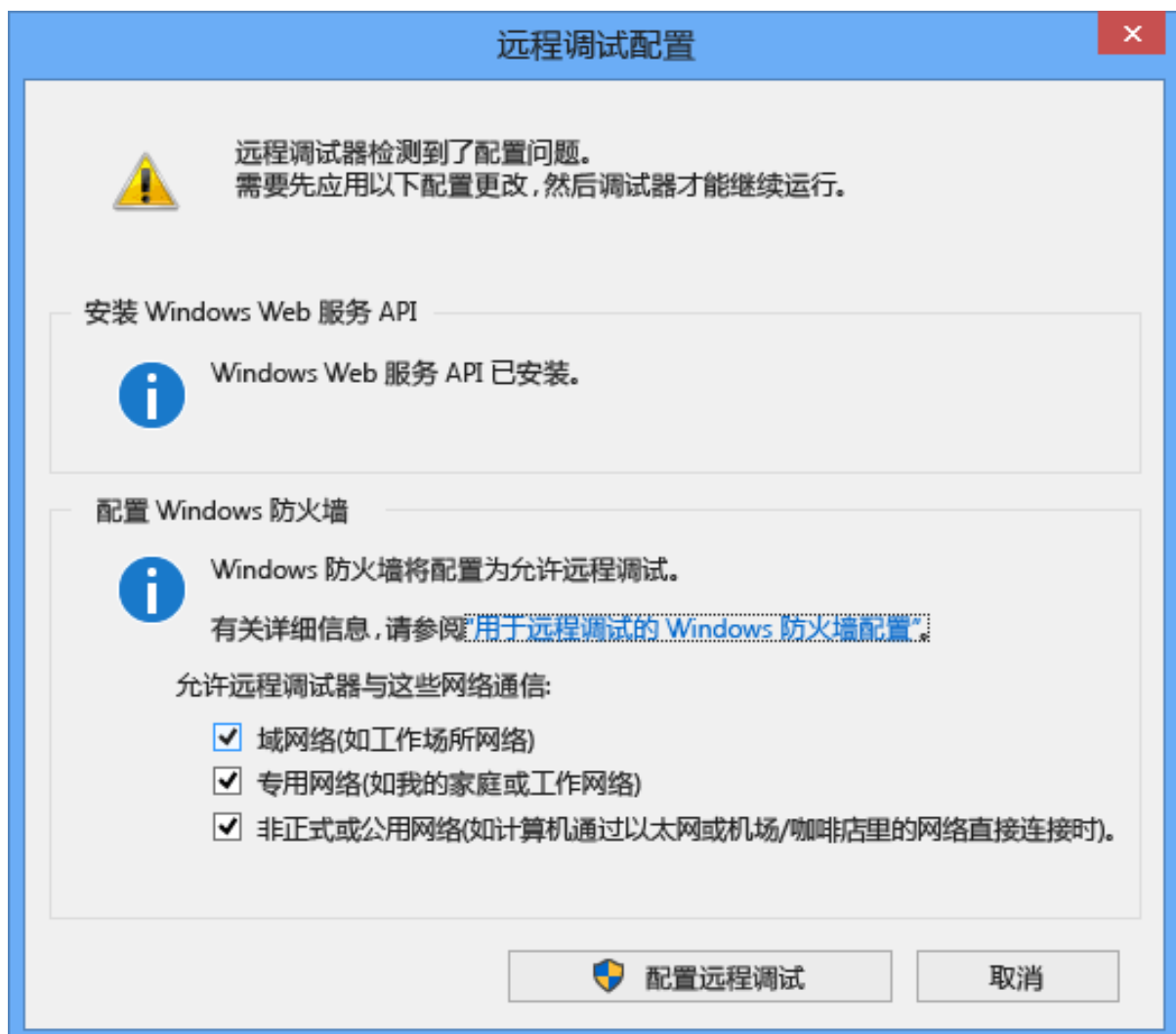


复制工具: D:\Program Files\Microsoft Visual Studio\2022\Enterprise\Common7\IDE\Remote Debugger

版本说明: 最新的远程工具兼容早期的 Visual Studio 软件, 反之不兼容。32位或者64位说的是远程计算机系统所使用的版本, 与要调试程序的原本无关。

打开远程调试工具

最好以管理员身份运行远程调试器，这样具有更高的权限。



选项

TCP/IP 端口号(T): 4026

身份验证模式

☒ Windows 身份验证(W) 权限(P)...

☐ 无身份验证(O)

☐ 允许任何用户进行调试(A)

最长空闲时间(秒)(I): 0

确定 取消

注意：需要对端口设置防火墙允许

将 Visual Studio 调试器附加到远程进程

w3wp.exe 或 dotnet.exe

防火墙设置

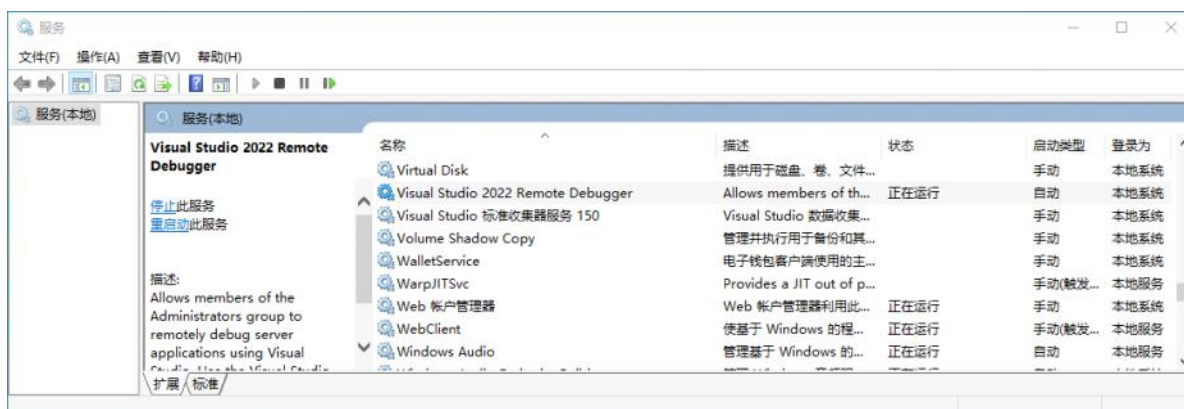
```
New-NetFirewallRule -DisplayName "msvsmon" -Direction Inbound -Program "Program Files\Microsoft Visual Studio\2022\Enterprise\Common7\IDE\Remote Debugger\x64\msvsmon.exe" -LocalPort 4026 -Protocol TCP -Authentication Required -Action Allow
```

将远程调试器配置为服务





远程工具安装配置向导



使用远程符号还是本地符号

默认本地符号，如果需要使用远程符号：Msvsmon /FallbackLoadRemoteManagedPdb

动态启动远程程序



检查 TCP 端口连接状态工具

tcping.exe - ping over a tcp connection

来自 < <https://elifulkerson.com/projects/tcping.php> >