

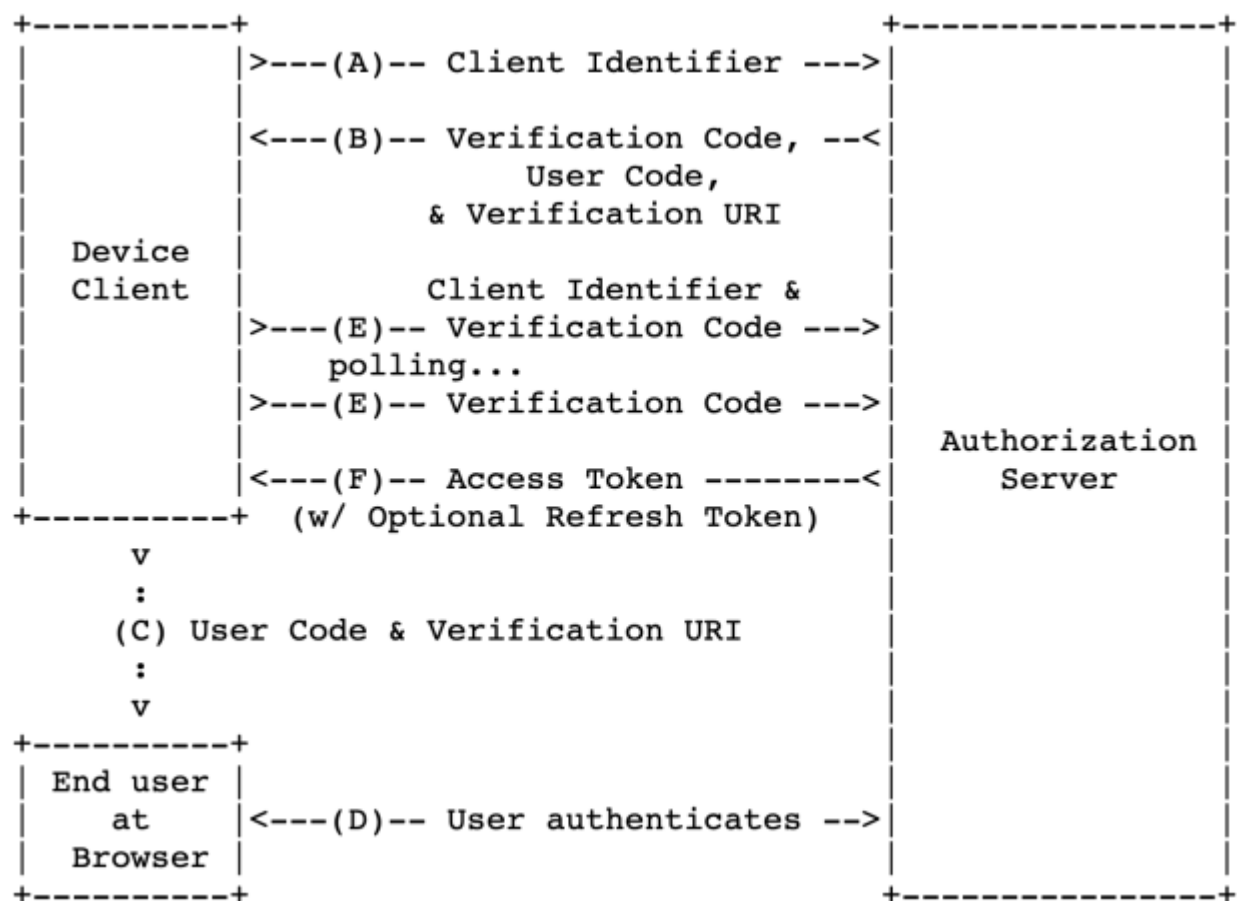
第09期-设备流授权模式与扫码登录

2020年6月16日 14:34

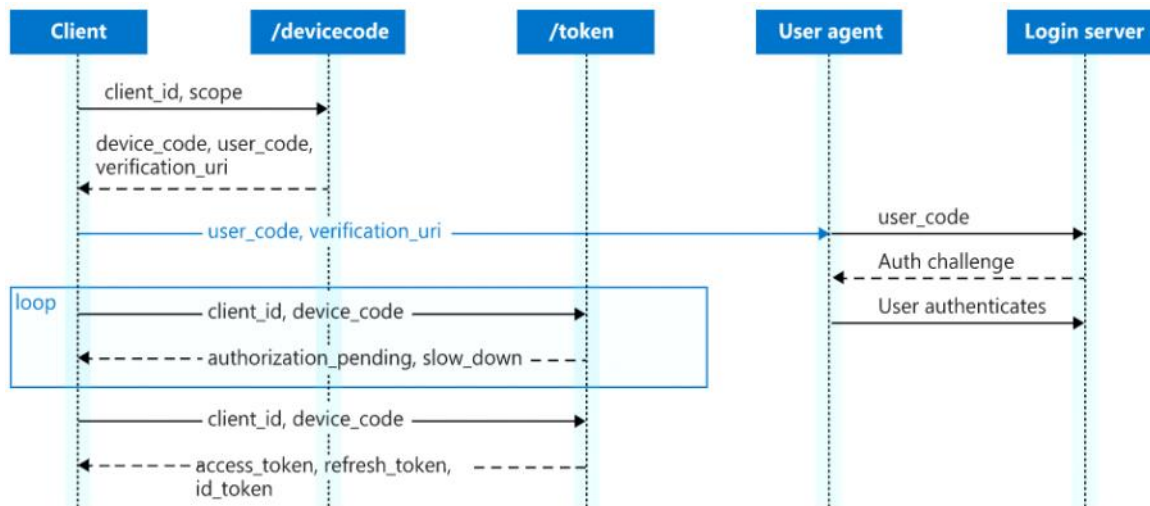
问题概述

在一些输入受限的设备上，要完成用户名和口令的输入是非常困难的，设备授权模式，可让用户登录到智能电视、IoT 物联网设备或打印机等输入受限的设备。若要启用此流，设备会让用户在另一台设备上的浏览器中访问一个网页，以进行登录。用户登录后，设备可以获取所需的访问令牌和刷新令牌。

流程图



Microsoft 标识平台和 OAuth 2.0 设备权限授予流



二维码生成解决方案

<https://github.com/codebude/QRCoder>

配置URL地址和参数

```
IOptions<IdentityServerOptions>.Value.UserInteraction;
```

实现自定义认证逻辑

```
IdentityServer4.Services.IDeviceFlowInteractionService
```

[*DefaultDeviceFlowInteractionService.cs*](#)

参考资料

[*Microsoft 标识平台和OAuth 2.0 设备权限授予流*](#)

[*百度开放平台Device 授权模式*](#)

[*ASP.NET Core OAuth Device Flow Client with IdentityServer4*](#)

[*Domenic.IdentityServer4中的 DeviceFlow 模式*](#)